



| Secretaria de
Desenvolvimento Econômico

Etec Dr. Demétrio Azevedo Júnior – Itapeva/SP

Júlio Cesar dos Santos Andrade
Luiz Augusto de Lima Martins
Luiz Eduardo Bueno Nicoletti
Pedro Lucas Mendes Barros

Itapeva/SP
2020

A.N.E.P (Análise e Encaminhamento Profissional)

Trabalho
de conclusão de curso apresentado à ETEC. DR.
DEMÉTRIO AZEVEDO JÚNIOR Itapeva SP, como
requisito parcial para a obtenção do título de técnico
em desenvolvimento de sistemas

Orientador

a: Prof.^a. Esp. Máira Báz Sanmartin

2020
SUMÁRIO

1	INTRODUÇÃO	4
1.1	Objetivo geral	4
1.1.1	Objetivos específicos	4
2	DESENVOLVIMENTO	5
2.1	Descrição	5
2.2	Delimitação	5
2.3	Descrição dos requisitos	5
2.3.1	Funcionais	5
2.3.2	Não-funcionais	5
2.3.3	De performance	6
2.3.4	De usabilidade	6
2.3.5	De interface	6
2.3.6	De processos	6
2.3.7	De qualidade	6
2.3.8	De fatores humanos/efetividade	6
2.3.9	Características de usuários	7
2.3.10	Usuários internos	7
2.3.11	Usuários externos	7
2.4	Solução proposta	7
2.5	Desenvolvimento	7
2.5.1	Cronograma das atividades	7
2.5.2	Banco de dados – modelo lógico	8
2.5.3	Ferramentas de desenvolvimento	8
2.5.3.1	Apresentação do ambiente	8
2.5.4	Restrições, riscos e testes	8
2.5.4.1	Capacitação	8
2.5.4.2	Confiabilidade	8
2.5.4.3	Usabilidade	8
2.5.4.4	Performance	9
2.5.4.5	Instabilidade	9
2.5.4.6	Compatibilidade	9
2.5.4.7	Suportabilidade	9
2.5.4.8	Testabilidade	9
2.5.4.9	Manutenibilidade	9
2.5.4.10	Portabilidade	9
2.5.4.11	Localizabilidade	9

3	MANUAL TÉCNICO	10
3.1	Detalhamento das telas	10
3.2	Implantação, detalhamento, treinamentos e resultados	15
	REFERÊNCIAS	16

1 INTRODUÇÃO

Com o passar dos anos inúmeras profissões surgiram e as pessoas se viam diante de várias carreiras profissionais. Mas qual dessas se encaixam de acordo com a personalidade da pessoa e que lhe pudesse proporcionar prazer e realização? Essa dúvida já começa na escolha de um curso técnico ou de uma faculdade. Com uma definição errada de carreira estariam lançados no campo de trabalho profissionais insatisfeitos com seus empregos.

1.1 Objetivo geral

Este trabalho visa identificar através de um teste, as aptidões dos usuários. Para isso, será implementado um protótipo de um site especialista utilizando perguntas específicas de diversas áreas de ensino.

1.1.1 Objetivos específicos

- Desenvolver um site com cadastro de usuário;
- Opção de login através do Google;
- Interface dinâmica e de fácil compreensão;
- Questionário conforme testes já conhecidos na internet;
- Mostrar o resultado de acordo com as respostas do usuário no questionário;
- Orientar uma profissão ideal de acordo com as respostas fornecidas pelo usuário;
- Área de perfil com histórico de respostas e resultados.

2 DESENVOLVIMENTO

2.1 Descrição

O site A.N.E.P (Análise e Encaminhamento Profissional) será desenvolvido para auxiliar todos aqueles que desejam ter uma nova perspectiva para o âmbito profissional. Neste site, o usuário realizará um cadastro, ou se desejar, efetuar o login utilizando uma conta do Google. Após feito login o mesmo será redirecionado à página principal, onde encontrará um cards, que irá direcioná-lo para o teste. O teste foi baseado em materiais encontrados na internet, que trará um resultado com possível profissão de acordo com a personalidade do usuário. O site mostrará também uma área de histórico dos testes anteriores.

2.2 Delimitação

O site A.N.E.P (Análise e Encaminhamento Profissional) terá como público alvo jovens indecisos com a primeira profissão, ou até mesmo pessoas que no mercado de trabalho, porém insatisfeitos com o emprego atual.

2.3 Descrição dos requisitos

2.3.1 Funcionais

Durante o teste ter a possibilidade de voltar e alterar alguma pergunta respondida anteriormente;

Poder refazer os testes quantas vezes quiser;

Compartilhar suas respostas em suas redes sociais;

Ter acesso aos testes anteriores;

Ter a possibilidade de excluir os testes já realizados.

2.3.2 Não-funcionais

Todos os navegadores serão compatíveis com o sistema.

Responder ao teste para definir a profissão mais adequada;

O histórico mostrará apenas os resultados;

Na edição o usuário não poderá alterar o nick de acesso, sendo que esse será único.

2.3.3 De performance

Para acessar o sistema, o usuário deverá possuir conexão com a internet.

2.3.4 De usabilidade

Ter acesso a um computador ou a um celular para a utilização e realização do teste.

2.3.5 De interface

Como o produto é um site, será desenvolvido para ser responsivo, tornando fácil e rápida a adaptação, seja para computador, notebook e até dispositivos móveis.

2.3.6 De processos

Os processos que serão executados farão com que o usuário consiga navegar tranquilamente pelo site.

2.3.7 De qualidade

Pretende-se fazer a manutenção do produto, para adicionar novos testes.

2.3.8 De fatores humanos/efetividade

Possibilidade de sugestões de melhoria do site a partir de uma área designada.

2.3.9 Características de usuários

Os usuários do sistema serão todos aqueles que procuram uma orientação sobre uma possível profissão que se adeque a sua personalidade.

2.3.10 Usuários internos

Os administradores terão acesso aos dados de todos os usuários.

2.3.11 Usuários externos

Os usuários terão acesso criação de contas para executar o teste, visualização do histórico dos testes realizados.

2.4 Solução proposta

Ajudar pessoas indecisas com suas carreiras e jovens que estão ingressando no mercado de trabalho, mas que ainda tem dúvidas sobre qual profissão seguir.

2.5 Desenvolvimento

2.5.1 Cronograma das atividades

PROTÓTIPO

INÍCIO: 1ª Semana de Maio

DESENVOLVIMENTO DAS TELAS: 4ª Semana de Maio

FINALIZAÇÃO DAS TELAS: 2ª Quinzena de Junho

DOCUMENTAÇÃO

INTODUÇÃO: 1ª Quinzena de Maio

DESENVOLVIMENTO: 3ª Semana de Maio

DESCRIÇÃO DOS REQUISITOS: 2ª Quinzena de Maio

SOLUÇÃO PROPOSTAS: 2ª Quinzena de Maio

DESENVOLVIMENTO: 4ª Semana de Junho

MANUAL TÉCNICO: 1ª Quinzena de Maio á 1ª Semana de Junho

2.5.2 Banco de dados – modelo lógico

Banco não foi utilizado até o presente momento.

2.5.3 Ferramentas de desenvolvimento

2.5.3.1 Apresentação do ambiente

SUBLIME TEXT 3.1.1.3.3176 é um software multiplataforma de edição de texto, utilizado para criar código-fonte, escrito em linguagem Python, versão gratuita.

Linguagens de Programação:

HTML 5 e CSS 3.

2.5.4 Restrições, riscos e testes

2.5.4.1 Capacitação

O protótipo ainda não contempla todas as funções que foram propostas devido a diversos problemas encontrados durante o desenvolvimento, ficando para projetos futuros a implementação do banco de dados e a estrutura lógica.

2.5.4.2 Confiabilidade

Até o presente momento, não foram testadas todas as funcionalidades, porém, as que estão desenvolvidas, não apresenta falhas.

2.5.4.3 Usabilidade

Sim, a equipe prezou por tornar a usabilidade válida e buscar sempre a melhor forma de interação com o usuário.

2.5.4.4 Performance

O usuário poderá realizar as funções facilmente, como consta no manual.

2.5.4.5 Instabilidade

A plataforma escolhida foi web, permitindo a todos os usuários, de qualquer plataforma o acesso irrestrito às informações, desde que possua um navegador instalado em seu dispositivo, pretende-se desenvolver um protótipo responsivo.

2.5.4.6 Compatibilidade

É compatível com todos os navegadores.

2.5.4.7 Suportabilidade

Até o momento não existe um suporte planejado.

2.5.4.8 Testabilidade

Através de testes realizados pela equipe, o protótipo ainda não apresentou dados suficientes.

2.5.4.9 Manutenibilidade

O produto receberá atualização e instrumentações.

2.5.4.10 Portabilidade

A tecnologia poderá ser utilizada para outras aplicações.

2.5.4.11 Localizabilidade

A aplicação poderá ser traduzida em um futuro próximo.

acessar o site. (1) O usuário informará o seu e-mail. (2) O usuário digitará a sua senha. (3) Existe um checkbox que salvará o e-mail do usuário, para que na próxima vez que o mesmo acessar o site, não precise digitar novamente o seu e-mail. (4) Enviar: após clicar nele, o usuário será redirecionado para a página inicial. (5) Ao clicar nesse botão o usuário será redirecionado para a página de cadastro, caso o mesmo ainda não tenha sido cadastrado.

Teste Vocacional

Login

Entre na sua conta para fazer o teste.

1 → Endereço de email
Seu email

2 → Senha
Sua senha

Lembre de mim ← 3

Enviar

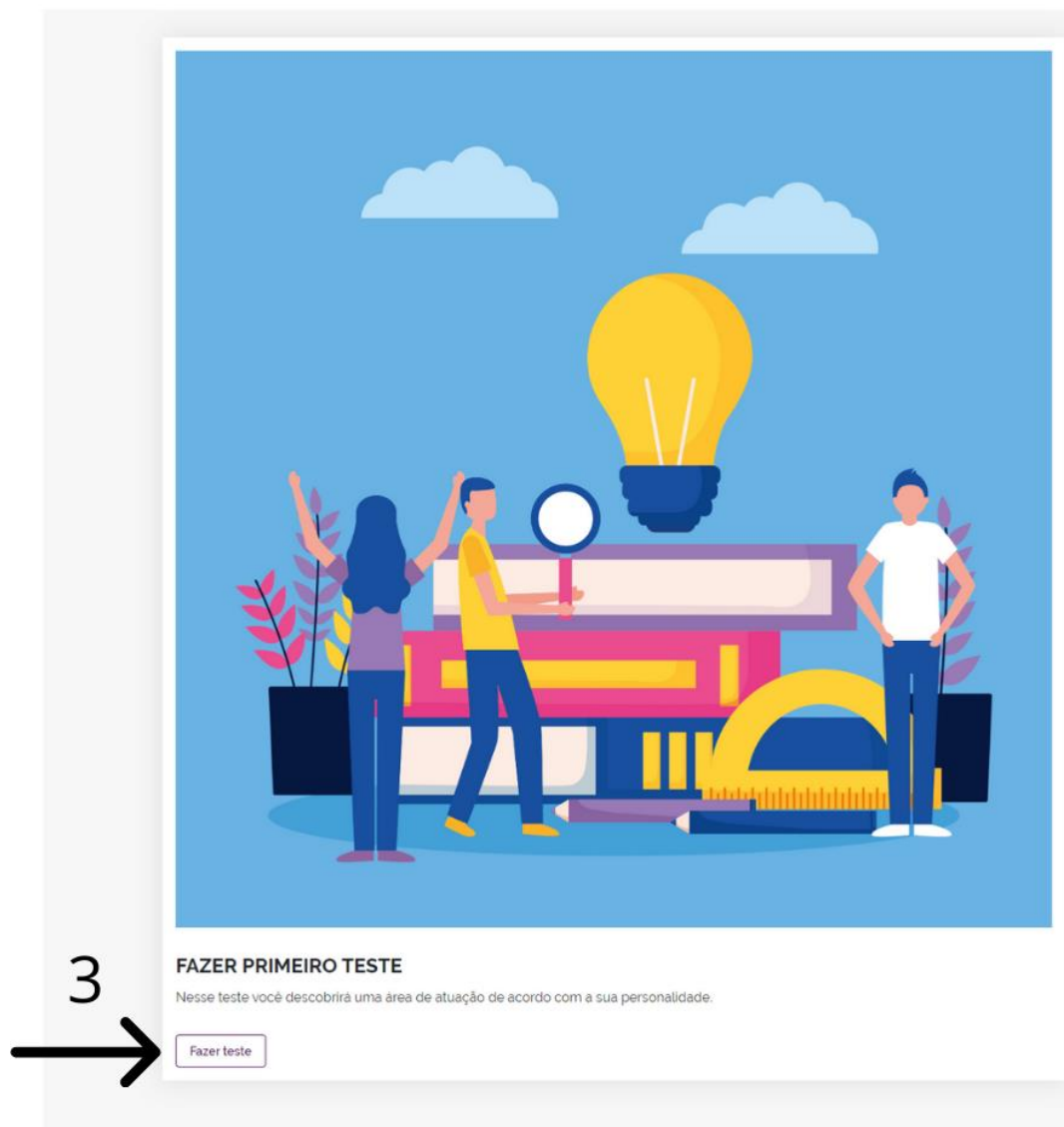
4 ↑ Não tem uma conta? [Cadastre-se](#) ↑ 5

Página inicial: Essa página contém as informações do site. Sendo elas o objetivo do site. (1) Perfil: Este botão irá redirecionar o usuário para a página de

perfil. (2) Sair: Este botão desconectará o usuário de sua conta.



(3) Fazer teste: Após o usuário clicar neste botão, ele será encaminhado para a área de testes, onde se iniciará o teste vocacional.



Tela do teste: Nesta tela o teste será realizado, no teste existem 10 perguntas. (1) Perguntas: Algumas questões contêm 4 opções, outras contêm apenas 2 opções. (2) Enviar teste: Após responder a 10ª questão, o usuário deverá enviar o

teste, que será analisado.

TESTE VOCACIONAL

1)EU GOSTARIA QUE MEU TRABALHO SERVISSE PARA ?

- MELHORAR A VIDA DAS PESSOAS
- CONSTRUIR UM MUNDO MELHOR
- AJUDAR AS DEMAIS PESSOAS
- AUNIR AS DEMAIS PESSOAS

9)SE VOCÊ TIVESSE QUE ESCOLHER UMA DESTAS ATIVIDADES A SEGUIR, QUAL VOCÊ ESCOLHERIA?

- COZINHAR
- ESCREVER
- DESENHAR
- PRATICAR UM ESPORTE

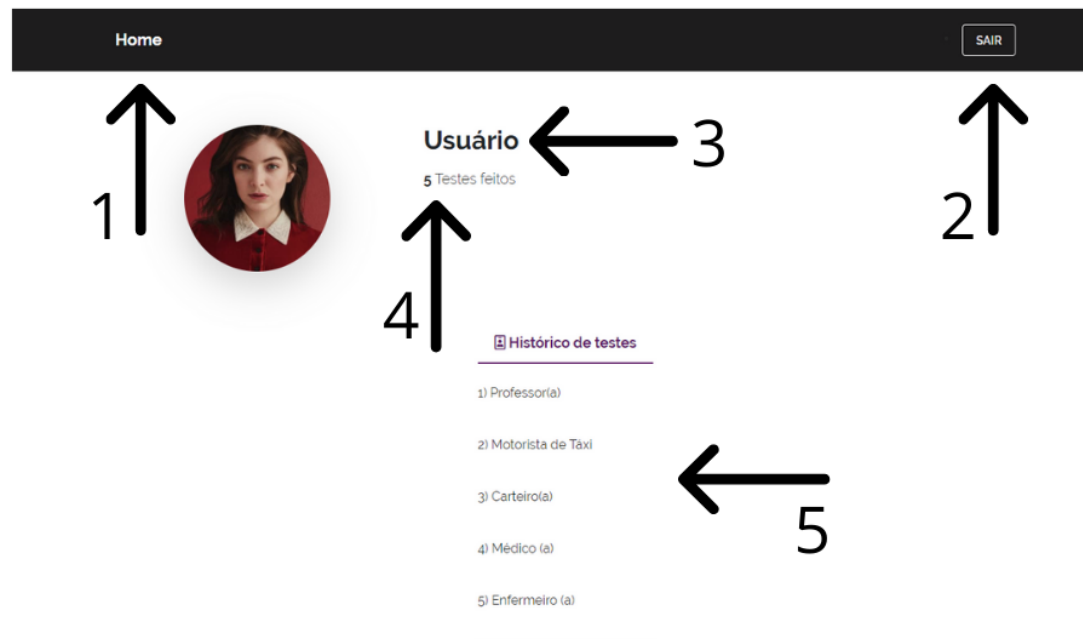
10)COMPLETE A FRASE: PREFIRO TRABALHAR COM...

- MEU CORPO
- MINHA MENTE

ENVIAR RESULTADO

Tela de perfil: Na tela de perfil o usuário terá acesso ao histórico de testes realizados. (1) Home: este botão irá redirecionar o usuário para a página inicial. (2) Sair: Este botão desconectará o usuário da conta. (3) 'Usuário': Aqui ficará o nome do usuário. (4) * testes feitos: Aqui ficará a quantidade de testes realizados

pelo usuário. (5) Histórico de testes: Aqui ficarão registrados o histórico de testes realizados.



3.2 Implantação, detalhamento, treinamentos e resultados

A implantação de um protótipo desta espécie é mais uma forma de auxílio aos profissionais e jovens que procuram uma orientação no encontro de uma vocação.

O projeto foi pensado em facilitar o uso do usuário, por isso foi decidido a criação de um site, por ser acessível e de fácil manuseio, porem por conta pandemia de Covid-19 não foi possível o termino de todas as funcionalidades da aplicação, sendo finalizado apenas a parte visual do projeto, não dando a possibilidade da realização de testes.

REFERÊNCIAS